

**Tiemann Premium Used**  
Rudolf-Diesel-Straße 7  
27419 Sittensen

Tel.: (0 42 82) 50 90 – 900  
Faks: (0 42 82) 50 90 – 555

Wydruk z: 30.04.2026

## Sonstige LAFORGE DynaTrac COMPACT - Verschieberahmen

Wewnętrzny numer referencyjny zapytania:  
**S00001291**

Rok produkcji:

2023

Projekt:

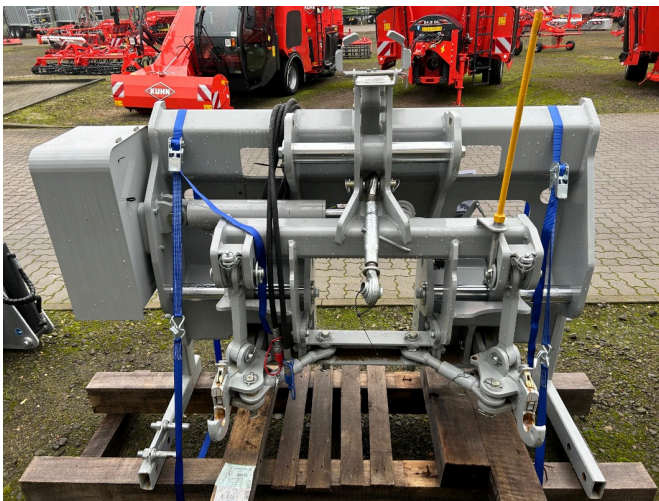
Nawożenie + technika ochrony roślin + konserwacja

Kategoria:

Technologia brony + technologia motyki

**6.990,<sup>00</sup> EUR**

(plus VAT 19% 8.318,<sup>10</sup> EUR)



### Przegląd szczegółów

Przegląd cech wyposażenia i opis obiektu znajdują Państwo na następnej stronie.

## Sprzęt

Rosnąca przestrzeń  
Stan techniczny

Ogon  
Nowy

## Opis

- laforge-dynatrac-compact-verschieberahmen
- fuer-anbaugeraete-bis-zu-1500-kg
- 30-cm-verschiebedistanz
- dreipunktanbindung-kat-ii-traktoren-und-anbaugeraeteseitig
- zapfwellengeruetetauglich
- anbaugeraetekorrektur-in-hanglagen-bis-15-steigung
- gewicht-410-kg
- Å
- -
- Cena dotyczy stanu istniejącego. Oferta podlega potwierdzeniu. Błędy wyłączone, z zastrzeżeniem zmian i wcześniejszej sprzedaży. Wszystkie informacje bez gwarancji.
- Å